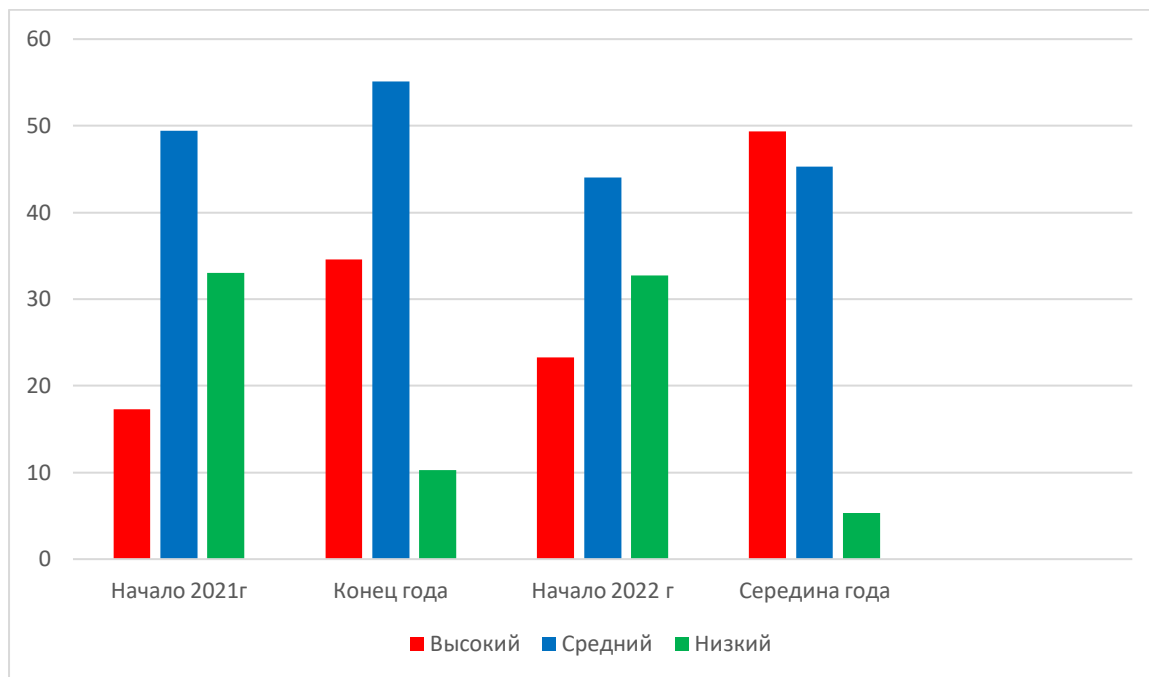
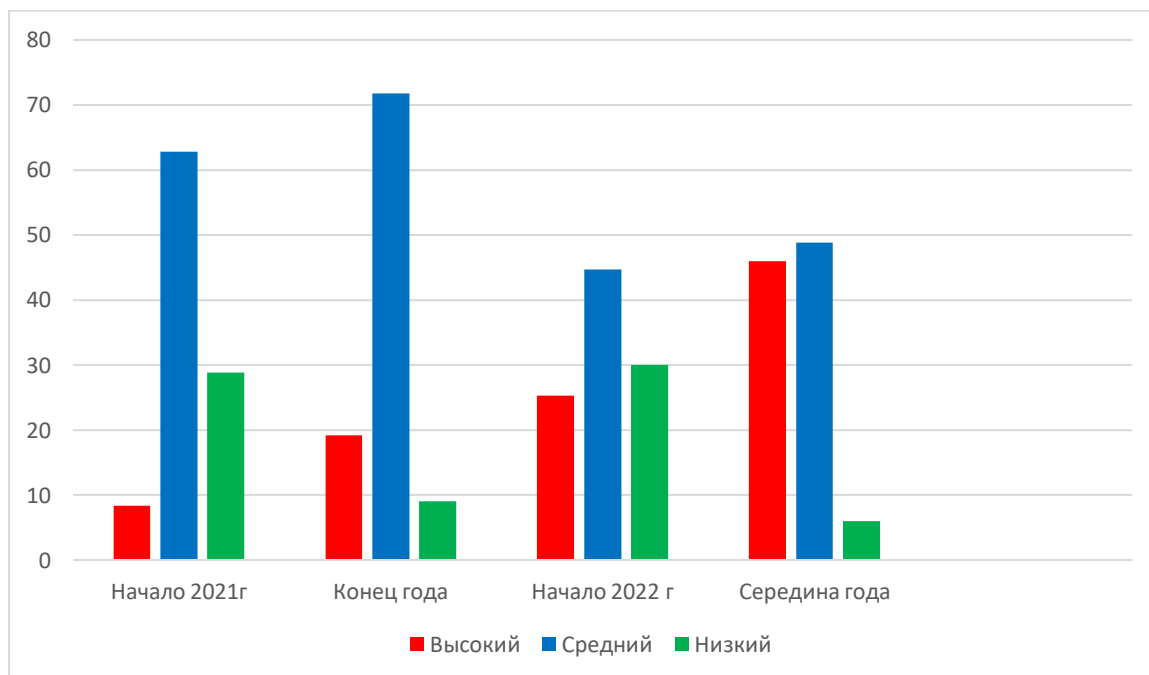


Сводная диагностика за 2021-2023гг

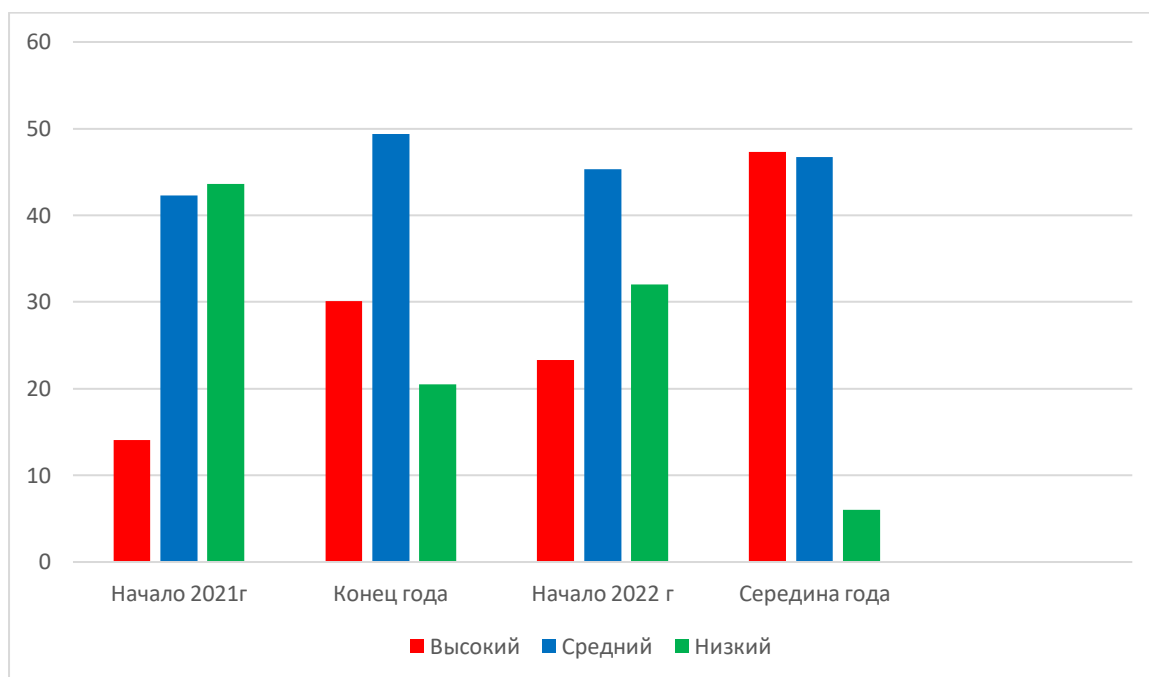
Познавательное развитие



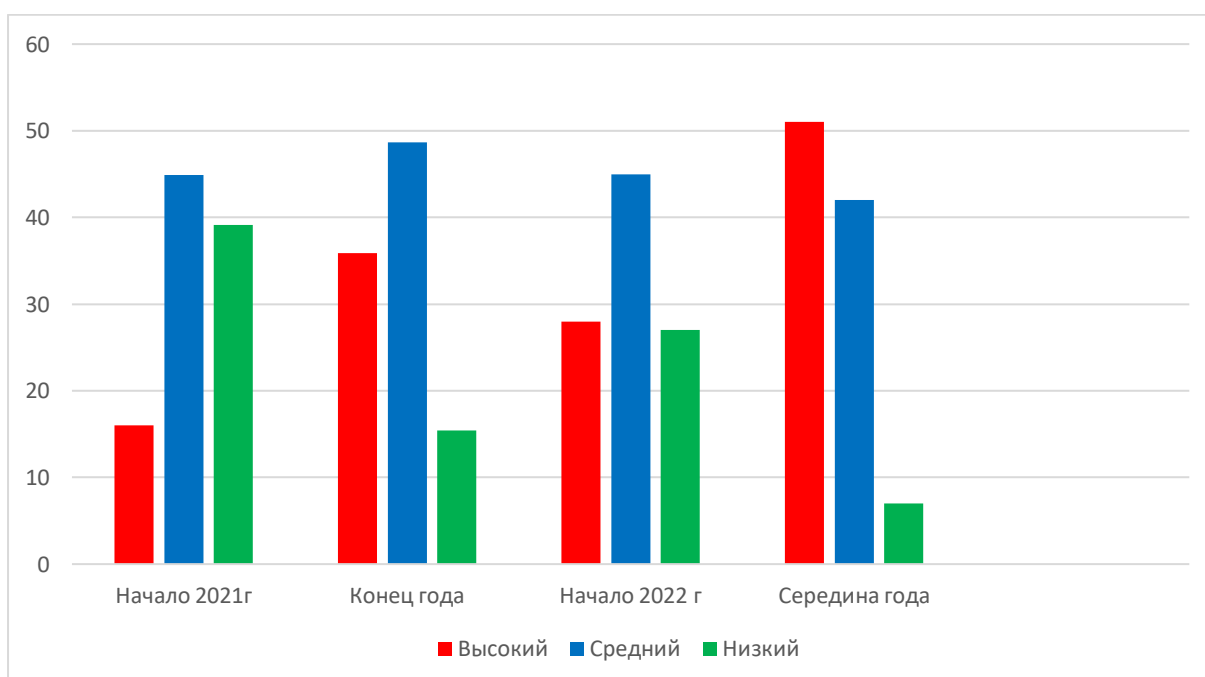
Социально-коммуникативное развитие



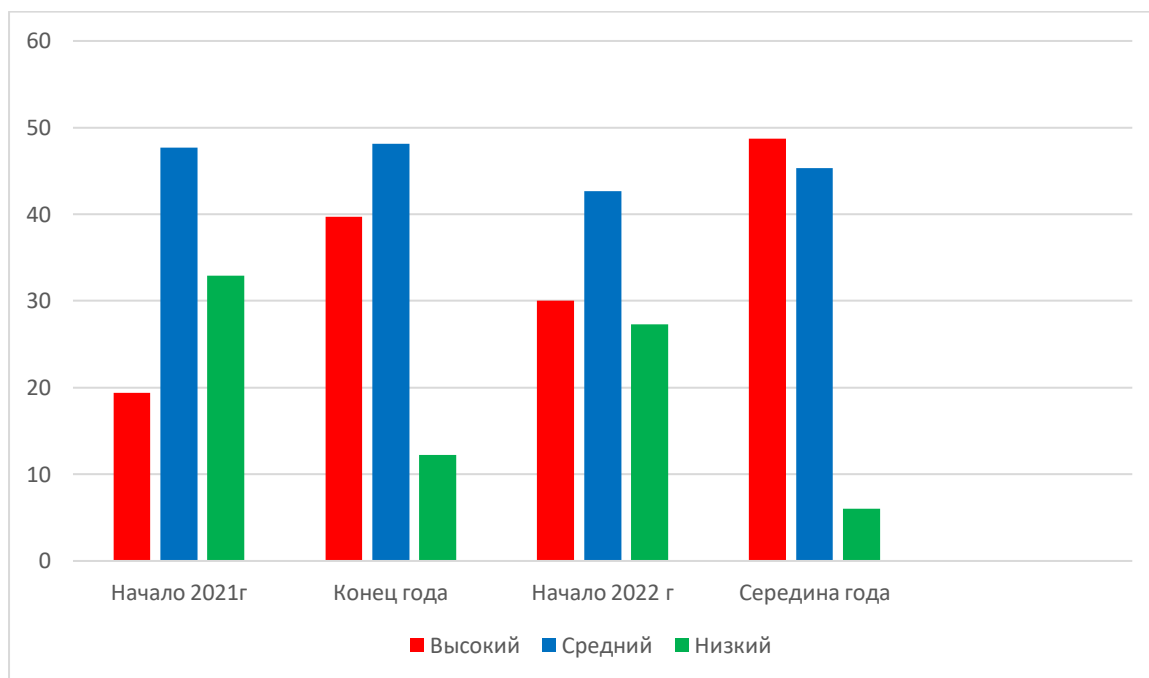
Речевое развитие



Художественно-эстетическое развитие



Физическое развитие



Выводы: Промежуточные результаты мониторинга свидетельствуют о достаточном уровне освоения образовательной программы. Полученные результаты говорят о стабильности в усвоении программы ДОО детьми по всем разделам.

Из результатов мониторинга определяются следующие направления работы, требующие углубленной работы до конца текущего года и на следующий учебный год:

- физическое развитие, - речевое развитие; - познавательное развитие.

Факторы, положительно повлиявшие на результаты педагогической диагностики:

Результаты получены за счет достаточно сформированных предпосылок к учебной деятельности: умение ребенка работать в соответствии с инструкцией, самостоятельно действовать по образцу и осуществлять контроль, вовремя остановиться при выполнении того или иного задания и переключиться на выполнение другого.

Очевиден положительный результат проделанной работы: низкий уровень усвоения программы минимальный, различия в высоком уровне значительно увеличился, среднем уровне незначительные увеличения, знания детей прочные, они способны применять их в повседневной деятельности.

Планируемая работа по совершенствованию и корректированию образовательной работы с детьми до конца учебного года.

1. Продолжать работу, направленную на улучшение посещаемости детей (укрепление здоровья детей, закаливающие мероприятия и т.д.).

2. Продолжать работу по индивидуальным образовательным маршрутам воспитанников с признаками одаренности и детьми, имеющими затруднения.

3. Самообразование педагогов.

4. Работа по взаимодействию педагогов ДОО с семьями воспитанников.