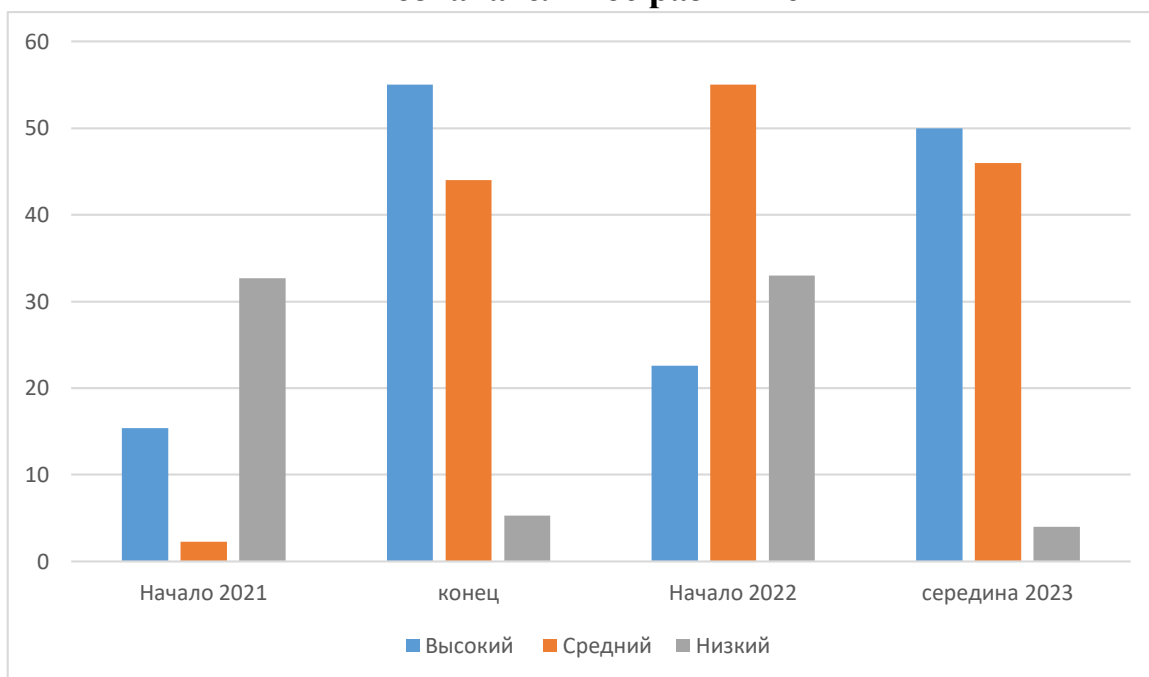
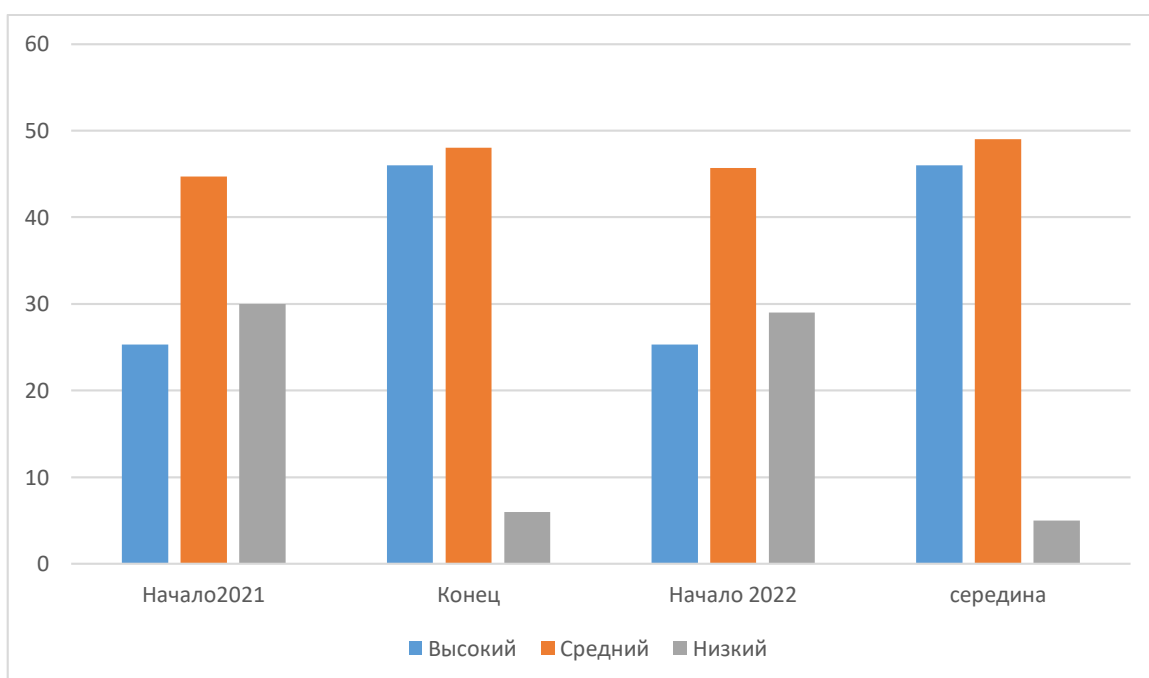


## Сводная диагностика за 2021-2023гг

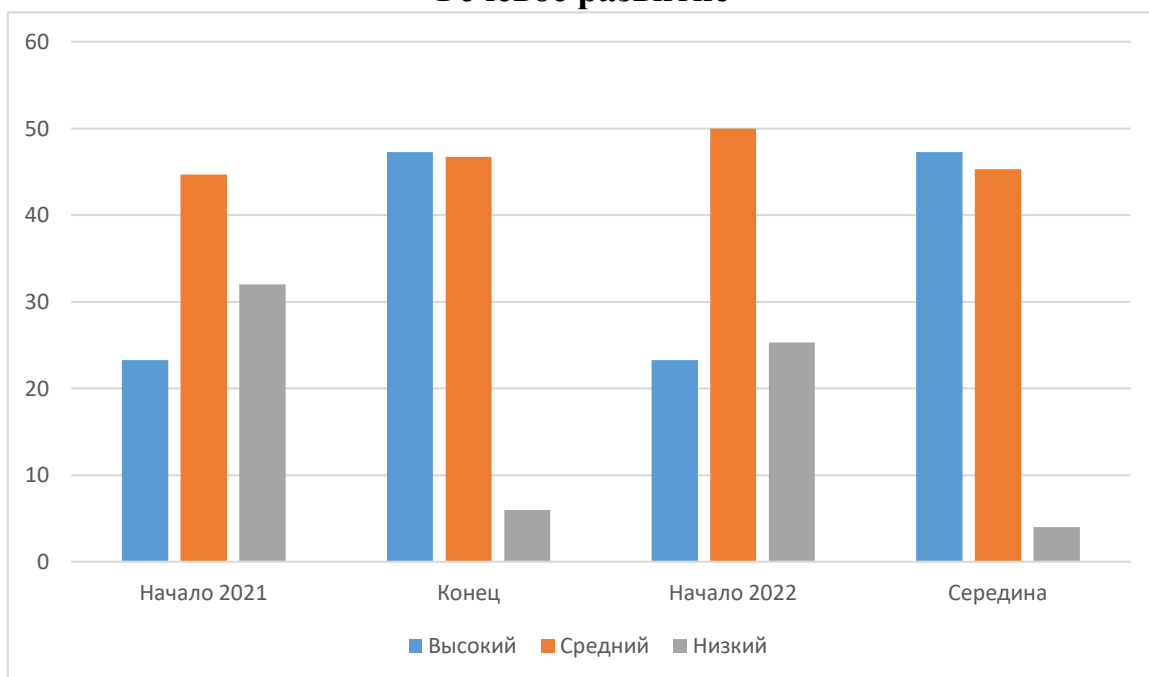
### Познавательное развитие



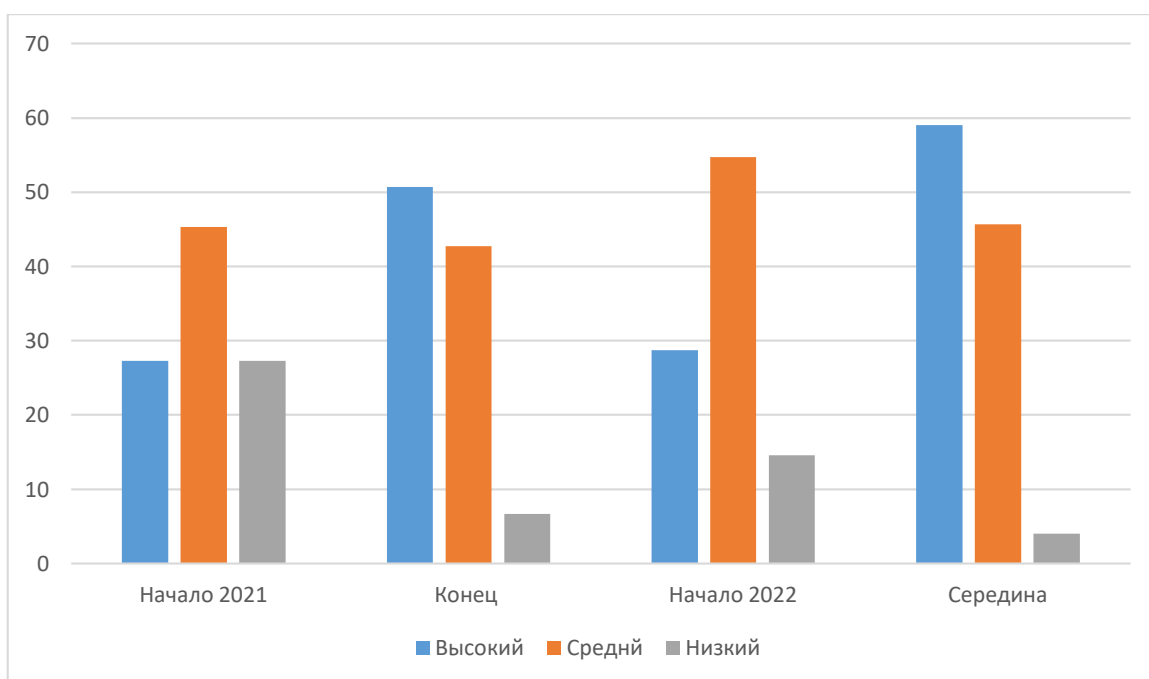
### Социально-коммуникативное развитие



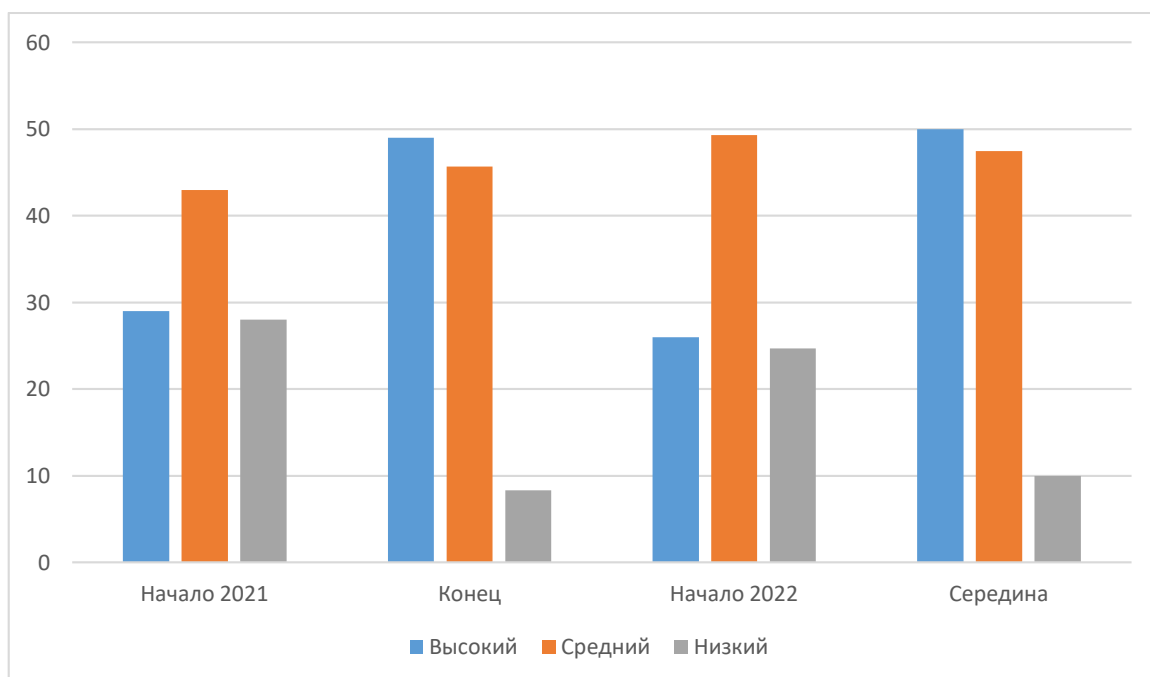
## Речевое развитие



## Художественно-эстетическое развитие



## Физическое развитие



**Выводы:** Промежуточные результаты мониторинга свидетельствуют о достаточном уровне освоения образовательной программы. Полученные результаты говорят о стабильности в усвоении программы ДОО детьми по всем разделам. Из результатов мониторинга определяются следующие направления работы, требующие углубленной работы до конца текущего года и на следующий учебный год: - речевое развитие; - познавательное развитие.

*Факторы, положительно повлиявшие на результаты педагогической диагностики*

Результаты получены за счет достаточно сформированных предпосылок к учебной деятельности: умение ребенка работать в соответствии с инструкцией, самостоятельно действовать по образцу и осуществлять контроль, вовремя остановиться при выполнении того или иного задания и переключиться на выполнение другого. Очевиден положительный результат проделанной работы: низкий уровень усвоения программы минимальный, различия в высоком уровне значительно увеличился, среднем уровне незначительные увеличения, знания детей прочные, они способны применять их в повседневной деятельности.

Планируемая работа по совершенствованию и корректированию образовательной работы с детьми до конца учебного года. 1. Продолжать работу, направленную на улучшение посещаемости детей (укрепление здоровья детей, закаливающие мероприятия и т.д.). 2. Продолжать работу по индивидуальным образовательным маршрутам воспитанников с признаками одаренности и детьми, имеющими затруднения. 3. Самообразование педагогов. 4. Работа по взаимодействию педагогов ДОО с семьями воспитанников.